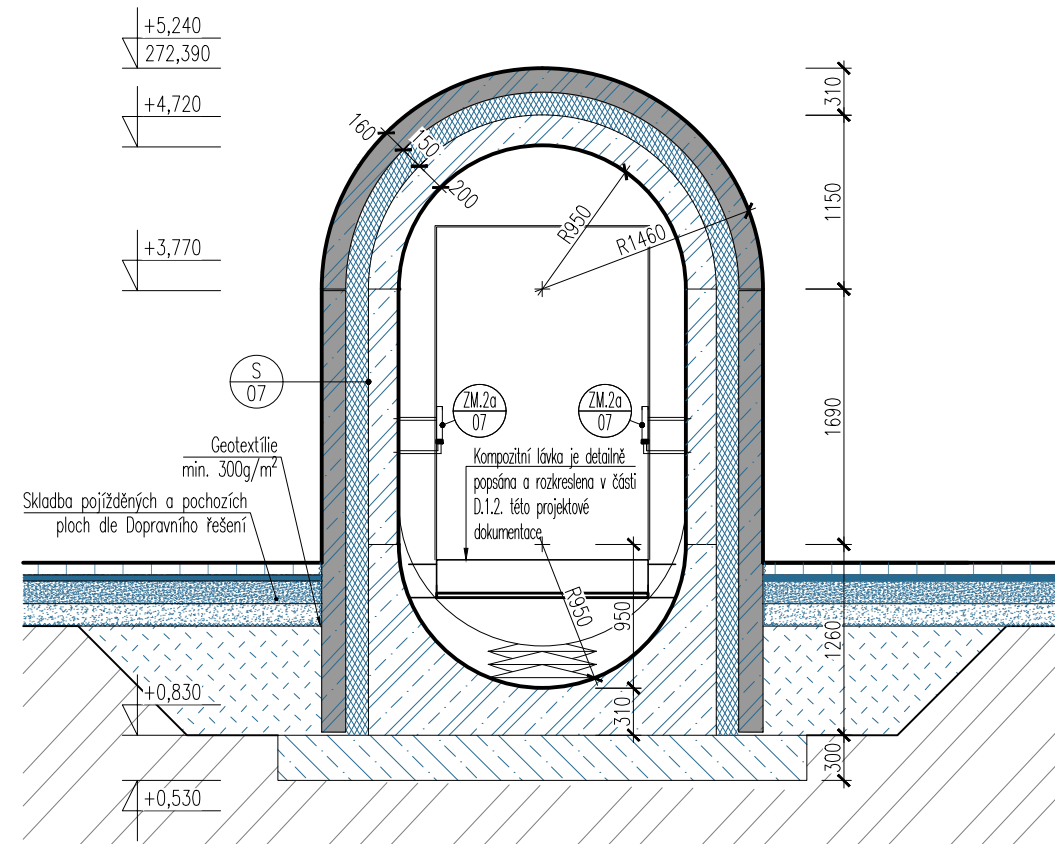


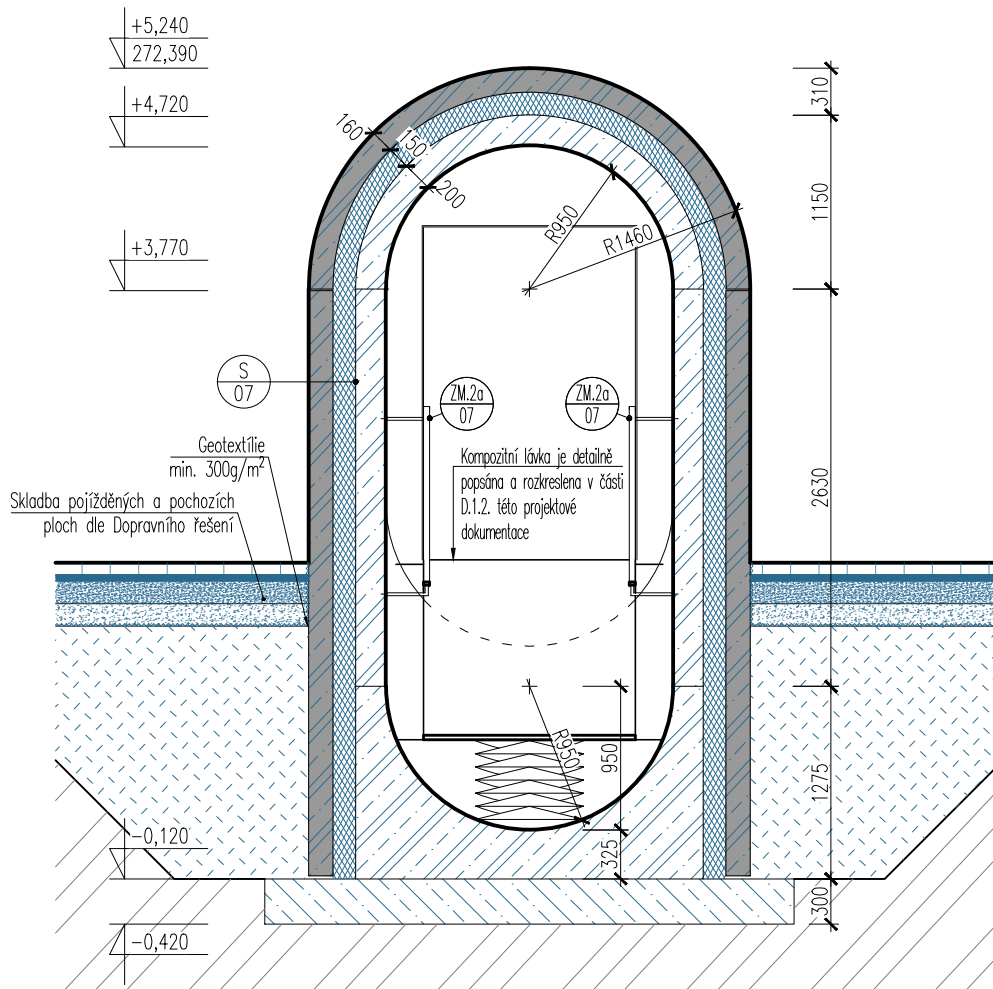
01

306



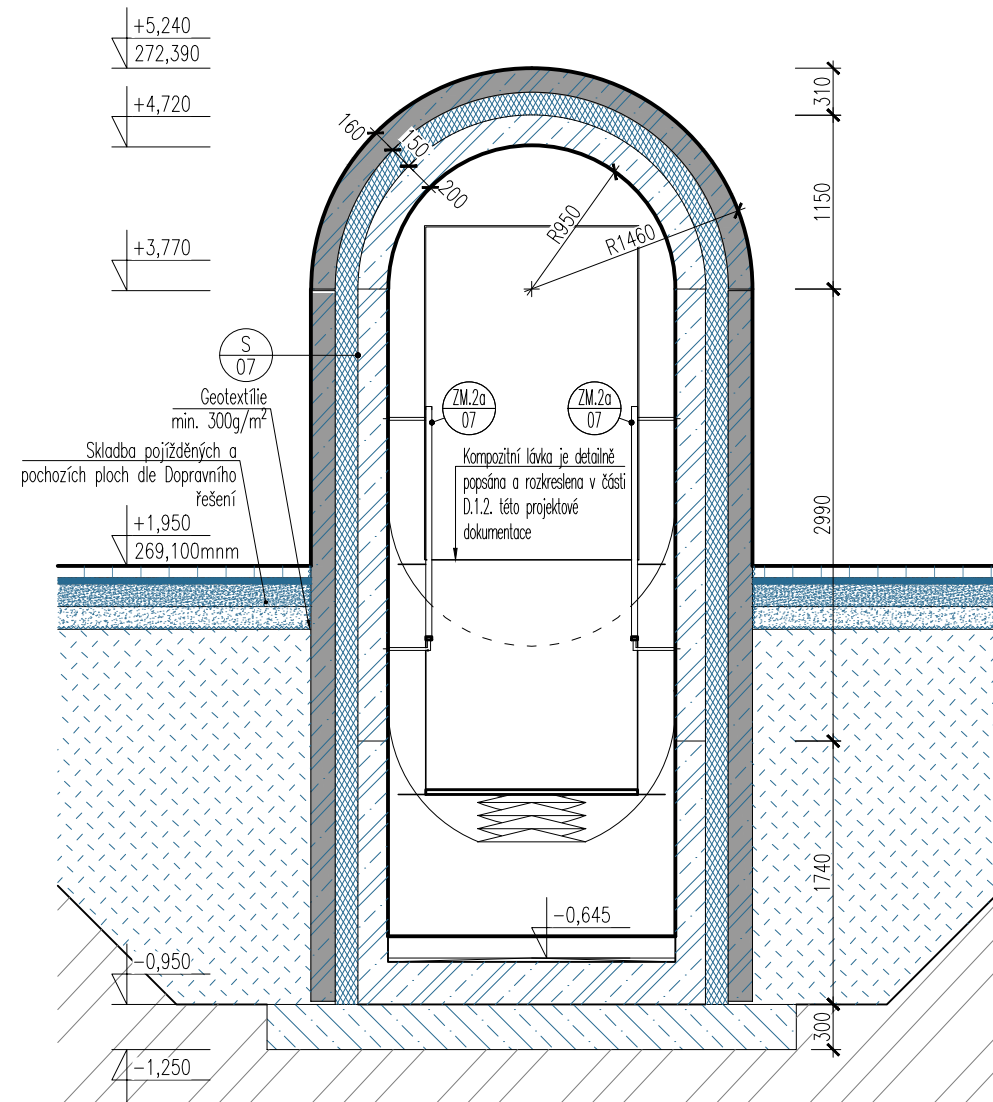
02

306



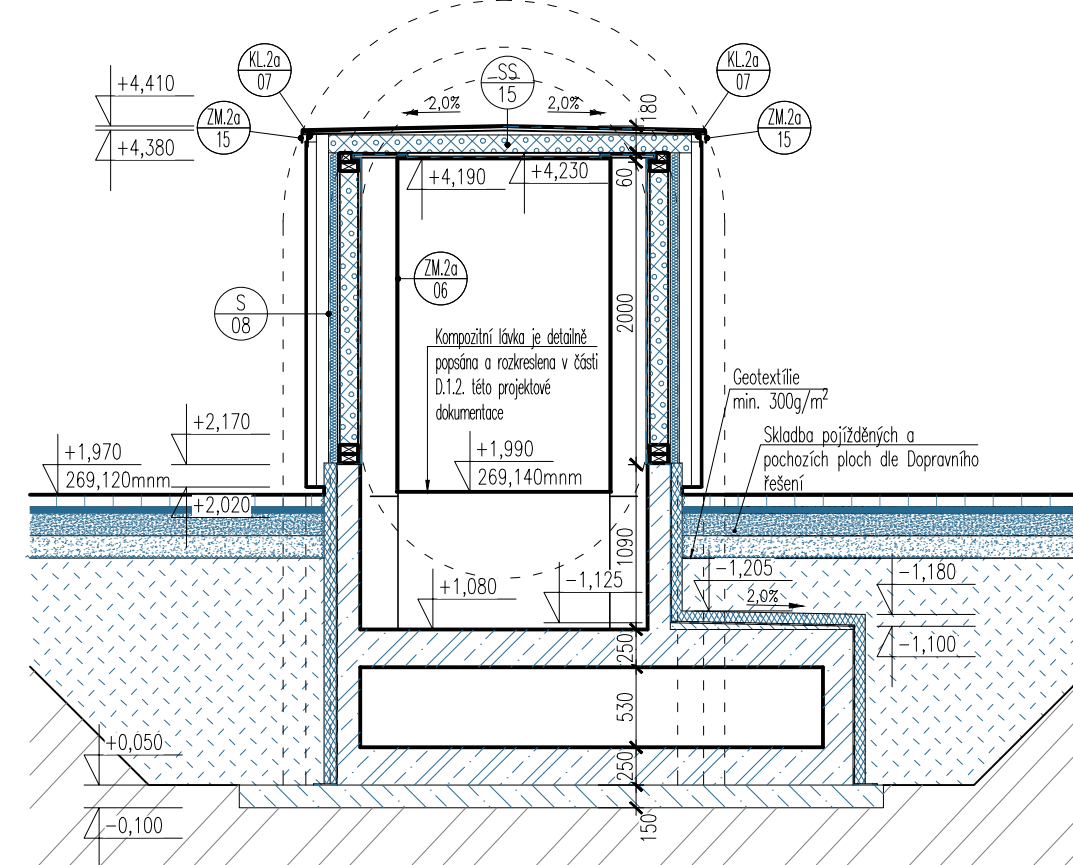
03

306



04

306






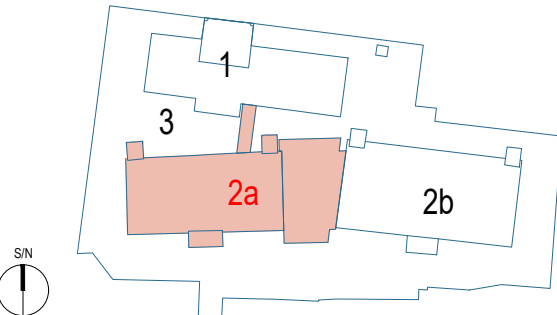
LEGENDA

- STÁVAJÍCÍ KONSTRUKCE
–odstranění stávajících nátěrů a omítek až na nosný podklad
- Železobetonové konstrukce (specifiakce dle D.1.2)
- Železobetonové konstrukce – prefabrikované (specifiakce dle D.1.2)
- Konstrukce z prostého betonu (specifiakce dle D.1.2)
- Zdivo z tvárníc VAPIS 7DF (200) na tenkovrstvou maltu
- Zdivo z tvárníc VAPIS P10 (100) na tenkovrstvou maltu
- Instalační předstěny z tvárníc YTONG Klasik
- Teplotní izolace z Expandovaného polystyrenu
- Teplotní izolace z Extrudovaného polystyrenu
- Teplotní izolace z PIR desek
- Teplotní izolace Pěnové sklo

POZNÁMKY:

- Veškeré kóty jsou pouze orientační a je nutno je ověřit na stavbě, v případě větších nejasností je třeba konzultovat s generálním projektantem!
- Výškové kóty jsou uvedeny v metrech
- Kóty plošných rozměrů jsou uvedeny v milimetrech
- Technická zpráva je nedílnou součástí projektové dokumentace, dokumentaci je nutné brát jako celek a to i s přílohami k profesním a částem dokumentace, jednotlivé profesní části musí být koordinovány se stavební částí projektové dokumentace, veškeré nejasnosti nebo případné rozdíly musí být včas konzultovány s G.P.
- Veškeré výrobky budou před zadáním do výroby nebo před objednáním zkontrolovány a přepočítány, rozměry ověřeny a příslušná dílenská dokumentace dodavatele bude odsouhlasena investorem ve spolupráci s G.P. a architektem
- Každý výrobek, materiál či technologické zařízení musí být opatřeno certifikátem o shodě. Veškeré certifikáty a protokoly musí být doloženy dodavatelem.
- Při provádění musí být dodržovány technologické předpisy výrobců jednotlivých prvků, u systémových dodávek budou použity pouze přípustné systémové prvky.
- Při provádění musí být dodržovány všechny příslušné normy, vyhlášky a předpisy v platném znění.
- U technologií a jiných zařízení musí být provedeny revize a jiné potřebné zkoušky.
- Všechny detaily hydroizolace musí provádět specializovaná firma, podle předepsaných postupů a odsouhlasených detailů od výrobce hydroizolace, včetně detailů vpustí, atiky, rohů, koutů apod.
- Veškeré drážky v betonových a zděných stěnách či prvky by měly být přednostně frézovány, prostupy a drážky provést podle projektu jednotlivých profesí a koordinálních výkresů.
- Veškeré otvory prováděné dodatečně do hotových Zb. konstrukcí je nutno konzultovat se statikem.
- Při provádění stavby je vždy nutné pracovat s nejaktuálnějšími revizemi výkresů, aktuální revize dokumentace bude vždy stanovena a zapsána do stavebního deníku na KD G.D. a G.P. veškeré změny a revize musí potvrdit tdi.
- Dodavatel a subdodavatel stavby se musí vždy seznámit s nejaktuálnější verzí dokumentace a upozornit na případné nesrovnalosti.

© CMC architects a.s. AUTORSKÁ PRÁVA VYHRAZENA

NÁZEV PROJEKTU: REVITALIZACE OBJEKTŮ A PROSTORŮ KORUNNÍ, P10 číslo investičních akcí 1/4/A52/00, 1/4/F87/00, 1/4/F87/01, 1/4/A52/02	
INVESTOR:	Hlavní město Praha, zast. Pražskou vodohospodářskou společností a.s. Evropská 866/67, 160 00 Praha 6 - Vokovice IČO 25656112
GENERALNÍ PROJEKTANT:	ENGINEERS CZ s.r.o. V Hájí 1092/15 170 00, PRAHA 7 IČO: 24127663 T: (+420) 252 546 463 info@engineers-cz.cz 
PROJEKTANT:	CMC architects a.s. Jankovcova 1037/49, 170 00, Praha 7 IČO: 26145359 T: (+420) 724 191 909 E: email@cmca.cz kontaktní osoba: Ing. arch. Evžen Dub, ČKA autofi návrhu: Dipl. arch. David R. Chisholm, ČKA Akad. arch. Vít Maslo, ČKA projekční tým: Ing. arch. Pavel Paseka, ČKA Ing. arch. Gabriela Sekyrová Ing. arch. Anna Peteráková Mgr. art. Ing. Michal Auxt Ing. arch. Aneta Všebovská Zadáková 
PROJEKTANT ČÁST:	ENGINEERS CZ s.r.o. V Hájí 1092/15 170 00, PRAHA 7 IČO: 24127663 T: (+420) 252 546 463 info@engineers-cz.cz projekční tým: Ing. Petr Jodas Ing. Adam Košík Ing. Jakub Materna 
RAZÍTKO:	SCHEMA:  PARE: LEGENDA INVESTIČNÍCH AKCÍ 1 INVESTIČNÍ AKCE 1/4/F87/00 Obnova pláště a střechy provozního objektu Korunní, P10 1 INVESTIČNÍ AKCE 1/4/F87/01 Obnova pláště a střechy provozního objektu Korunní, P10 – vodárenská věž 2a INVESTIČNÍ AKCE 1/4/A52/00 Rekonstrukce VDJ Korunní, P10 (expozicií vodojem) 2b INVESTIČNÍ AKCE 1/4/A52/00 Rekonstrukce VDJ Korunní, P10 (funkční vodojem) 3 INVESTIČNÍ AKCE 1/4/A52/02 Revitalizace objektů a prostorů VDJ Korunní, P10 INV 2a ± 0,000 = 267,150 Bpv
OBJEKT:	SO 0001
NÁZEV VÝKRESU:	PŘÍČNÉ REZY SPOJOVACÍM TUBUSEM - NAVRHOVANÝ STAV
ČÁST:	ARCHITEKTONICKO STAVEBNÍ ŘEŠENÍ
STUPEŇ:	DOKUMENTACE PRO VÝBĚR ZHOTOVITELÉ
ZODPOVĚDNÝ PROJEKTANT:	Ing. Pavel Zemek
MANAŽER PROJEKTU:	Ing. Petr Jodas
HP:	Ing. Petr Jodas
VYPRACOVAL:	Ing. Adam Košík
MĚŘÍTKO:	1:50
DATUM:	11/2023
INDEX:	369 DVZ 2a 0001 ARS 306 PROJEKT FÁZE INVESTIČNÍ AKCE ČÍSLO OBJEKTU ČÁST ČÍSLO VÝKRESU
REVIZE:	01